



BIERUŃ
CI PRZAJE

Konsorcjum:



MASTER[®]
ODPADY I ENERGIA

MASTER – Odpady i Energia Sp. z o.o.



SUEZ Południe Sp. z o.o.



Bieruńskie Przedsiębiorstwo
Inżynierii Komunalnej Sp. z o.o.

SELEKTYWNE ZBIERANIE ODPADÓW KOMUNALNYCH NOWE ZASADY SEGREGACJI

OBOWIĄZUJE OD KWIETNIA 2018



SELEKTYWNE ZBIERANIE ODPADÓW KOMUNALNYCH

NOWE ZASADY SEGREGACJI

PAPIER

POJEMNIK/WOREK
NIEBIESKI



NALEŻY WKŁADAĆ WYŁĄCZNIE:

- ✓ gazety i czasopisma,
- ✓ książki i mapy, zeszyty i notatki,
- ✓ zapisane kartki i listy,
- ✓ papierowe torby,
- ✓ kartony, tekturowe pudełka.

NIE NALEŻY WKŁADAĆ:

- ✗ papieru mokrego,
- ✗ papieru powlekanego,
- ✗ papieru lakierowanego,
- ✗ tapet, worków po cementie i zaprawach,
- ✗ pieluch i chusteczek,
- ✗ papieru zabrudzonego i zatłuszczonego,
- ✗ opakowań papierowych z zawartością.

PRZED WYRZUCENIEM – USUŃ ELEMENTY METALOWE I PLASTIKOWE

Przed wrzuceniem papieru do pojemnika usuń wszystkie zszywki, klamerki, czy inne elementy metalowe lub plastikowe.

SZKŁO

POJEMNIK/WOREK
ZIELONY



NALEŻY WKŁADAĆ WYŁĄCZNIE:

- ✓ szklane butelki po napojach,
- ✓ puste stoiki,
- ✓ opakowania bez kapsli, korków, nakrętek.

NIE NALEŻY WKŁADAĆ:

- ✗ szkła nietłukącego,
- ✗ naczyń żaroodpornych,
- ✗ porcelany,
- ✗ fajansu,
- ✗ kieliszków,
- ✗ szyb, szkła zbrojonego,
- ✗ luster,
- ✗ żarówek, świetlówek,
- ✗ termometrów,
- ✗ lamp,
- ✗ opakowań po chemii.

PRZED WYRZUCENIEM – WYCZYŚĆ

Zadbaj o czystość szkła i nie tłucz go przed wrzuceniem do pojemnika.

Szkło można przetworzyć w całości i nie potrzebuje dodatkowych elementów, by powstał z niego kolejny produkt.

TWORZYWA SZTUCZNE + METALE

POJEMNIK/WOREK
ŻÓŁTY



NALEŻY WKŁADAĆ WYŁĄCZNIE:

- ✓ puste, odkręcone i zgniecione butelki plastikowe po napojach (np. typu PET),
- ✓ plastikowe, czyste opakowania po kosmetykach i środkach czystości,
- ✓ plastikowe opakowania po żywności (np. po jogurtach, serkach, oliwie),
- ✓ plastikowe zakrętki,
- ✓ reklamówki i worki foliowe,
- ✓ opakowania wielomateriałowe
- ✓ puszki po napojach, sokach,
- ✓ puszki z blachy stalowej po żywności – konserwy,
- ✓ złom żelazny i metale kolorowe,
- ✓ metalowe kapsle z butelek, zakrętki słoików i innych pojemników,
- ✓ folia aluminiowa.

NIE NALEŻY WKŁADAĆ:

- ✗ opakowań po smarach i olejach technicznych,
- ✗ sprzętu RTV w plastikowych obudowach,
- ✗ akumulatorów.

ZANIM WYRZUCISZ – ZGIEĆ

Przed wrzuceniem do kosza zgnieć opakowanie (plastikowe butelki typu PET) aby zmniejszyć objętość.

SELEKTYWNE ZBIERANIE ODPADÓW KOMUNALNYCH

NOWE ZASADY SEGREGACJI

ODPADY BIODEGRADOWALNE - BIO

POJEMNIK/WOREK
BRĄZOWY



NALEŻY WKŁADAĆ WYŁĄCZNIE:

- ✓ drobne gałęzie drzew i krzewów,
- ✓ liście, kwiaty i skoszona trawa,
- ✓ trociny i kora drzew,
- ✓ owoce, warzywa itp.

NIE NALEŻY WKŁADAĆ:

- ✗ kości zwierząt,
- ✗ mięsa i padliny zwierząt,
- ✗ resztek żywności (np. pozostałości po przygotowanym posiłku),
- ✗ oleju jadalnego,
- ✗ drewna impregnowanego,
- ✗ płyt wiórowych i MDF,
- ✗ leków,
- ✗ odchodów zwierzęcych,
- ✗ popiołu z węgla kamiennego,
- ✗ innych odpadów komunalnych (w tym niebezpiecznych).

WAŻNE!

Uprzejmie prosimy o wrzucanie do pojemnika / worka produktów bez opakowań!

ZUŻYTE BATERIE



- ODDAJ DO PSZOK – Punktu Selektywnego Zbierania Odpadów Komunalnych,
- należy gromadzić w pojemnikach zlokalizowanych w urzędach, placówkach oświatowych i w wybranych sklepach.

ODPADY ZMIESZANE

POJEMNIK
SZARY



NALEŻY WKŁADAĆ WYŁĄCZNIE:

- ✓ zużyte środki higieny osobistej (jak wata, waciki, pieluchy, podpaski, chusteczki higieniczne),
- ✓ wilgotny i zabrudzony papier (po olejach spożywczych, lodach),
- ✓ niedopałki papierosów,
- ✓ tapety, worki od odkurzacza,
- ✓ zatłuszczoną folię.

NIE NALEŻY WKŁADAĆ:

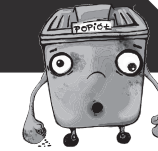
- ✗ odpadów, które można posegregować!

UŻYWAJ TOREB WIELOKROTNEGO UŻYTKU

Zabieraj własną torbę na zakupy, nie kupuj za każdym razem jednorazowej reklamówki.

POPIÓŁ / ŻUŻEL

POJEMNIK
CZARNY



NALEŻY WKŁADAĆ WYŁĄCZNIE:

- ✓ popiół i żużel: z kotłowni, z kominka,
- ✓ popiół ze spalania węgla i drewna.

ZE WZGLĘDÓW BEZPIECZEŃSTWA DO POJEMNIKÓW NALEŻY WRZUCAĆ WYŁĄCZNIE ZIMNY POPIÓŁ!

NIE NALEŻY MIESZAĆ POPIOŁU Z INNYMI ODPADAMI

SELEKTYWNE ZBIERANIE ODPADÓW KOMUNALNYCH

NOWE ZASADY SEGREGACJI

ODPADY WIELKOGABARYTOWE



- to odpady komunalne, które powstają w naszych domach, ale ze względu na swoje wymiary nie mieszczą się w standardowych pojemnikach,
- odbierane są sprzed posesji zgodnie z ustalonym na dany rok harmonogramem,
- ODDAJ DO PSZOK – Punktu Selektywnego Zbierania Odpadów Komunalnych.

NALEŻY WKŁADAĆ WYŁĄCZNIE:

- ✓ elementy wyposażenia mieszkań, np.: meble, sofy, kanapy, fotele, dywany, wykładziny, szafki, stoły, krzesła itp.,
- ✓ wózki dziecięce, materace, pościel, rowery, zabawki i inne przedmioty dużych rozmiarów.

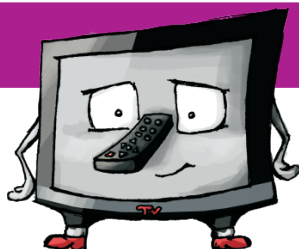
NIE NALEŻY WKŁADAĆ:

- ✗ wszelkiego rodzaju części budowlanych, takich jak: deski drewniane, belki, panele, ramy okienne, drzwi, płyty, rolety, płytki,
- ✗ wszelkiego rodzaju części sanitarnych, takich jak: wanny, umywalki, muszle toaletowe lub spłuczki, grzejniki,
- ✗ części samochodowych, motorowerów, kosiarek spalinowych, odpadów remontowych, odpadów ogrodowych, worków na śmieci lub kartonów z odpadami domowymi.

ZUŻYTY SPRZĘT ELEKTRYCZNY I ELEKTRONICZNY

DO ELEKTROŚMIECI ZALICZAMY:

- ✓ wszelki sprzęt AGD (pralki, lodówki, mikrofalówki, odkurzacze, żelazka),
- ✓ gadżety elektroniczne, telefony komórkowe,
- ✓ telewizory, komputery,
- ✓ odbiorniki radiowe, odtwarzacze video,
- ✓ płyty CD i DVD,
- ✓ urządzenia klimatyzacyjne,
- ✓ wiertarki,
- ✓ świetlówki, żarówki energooszczędne,
- ✓ zegarki, termometry elektroniczne,
- ✓ instrumenty muzyczne.



- zużyte lub nieużywane urządzenia elektryczne i elektroniczne, które działają na prąd lub na baterie,
- ODDAJ do sklepu, hurtowni lub przywieź do PSZOK – Punktu Selektywnego Zbierania Odpadów Komunalnych.

PRZETERMINOWANE LEKI

- należy gromadzić w pojemnikach umieszczonych w wybranych aptekach na terenie miasta.

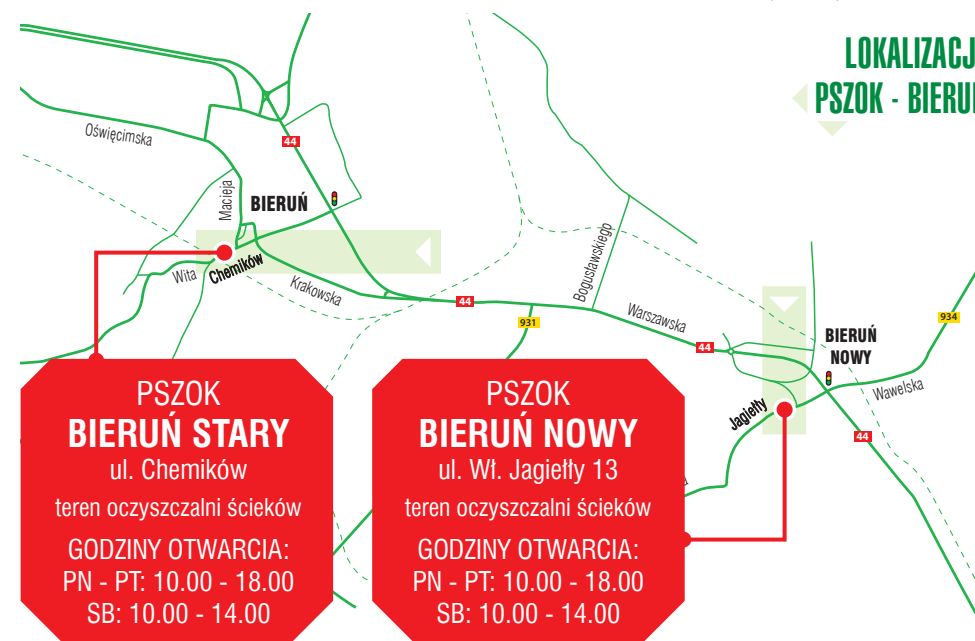


PSZOK – BIERUŃ

Punkt Selektywnego Zbierania Odpadów Komunalnych

Na terenie Bierunia działają dwa stacjonarne Punkty Selektywnego Zbierania Odpadów Komunalnych (tzw. PSZOK), do których każdy mieszkaniec miasta (po okazaniu dowodu osobistego) ma możliwość we własnym zakresie i za darmo (zgodnie z limitem określonym w Regulaminie) dostarczyć (poza ustalonym dla nieruchomości harmonogramem) odpady takie jak: papier, tekturę, metal, tworzywa sztuczne, szkło, opakowania wielomateriałowe, przeterminowane leki, chemikalia, zużyte baterie i akumulatory, zużyty sprzęt elektryczny i elektroniczny, meble i inne odpady wielkogabarytowe, odpady budowlane i rozbiórkowe, zużyte opony samochodowe, odpady biodegradowalne (zielone).

LOKALIZACJE PSZOK - BIERUŃ



PSZOK BIERUŃ STARY

ul. Chemików

teren oczyszczalni ścieków

GODZINY OTWARCIA:
PN - PT: 10.00 - 18.00
SB: 10.00 - 14.00

PSZOK BIERUŃ NOWY

ul. Wł. Jagiełły 13

teren oczyszczalni ścieków

GODZINY OTWARCIA:
PN - PT: 10.00 - 18.00
SB: 10.00 - 14.00

Do PSZOK mieszkańcy Bierunia mogą dostarczać odpady problemowe z gwarancją, że zostaną one zagospodarowane właściwie i bez szkody dla środowiska. Dzięki temu można będzie odzyskać większą ilość odpadów, oddzielić te niebezpieczne od komunalnych i wyeliminować dzięki wysypiska. W PSZOK wszystkie odpady zebrane przez mieszkańców w swoich gospodarstwach domowych odbierane są nieodpłatnie.

Odpady dostarczane do PSZOK powinny być posegregowane. Mieszkańcy mogą dostarczać odpady samochodami osobowymi z przyczepą lub samochodami dostawczymi o dopuszczalnej masie całkowitej do 3,5 tony.

Transport odpadów do punktu selektywnego zbierania odpadów mieszkańcy zapewniają we własnym zakresie i na własny koszt.

SZCZEGÓŁOWA KLASYFIKACJA ODPADÓW

PRZYJMOWANYCH W PSZOK — BIERUŃ

TWORZYWA SZTUCZNE:

- rama okienna plastikowa (wliczana do limitu 2 Mg),
- karnisz plastikowy,
- gumolit (wliczany do limitu 2 Mg),
- wykładzina PCV (wliczana do limitu 2 Mg),
- płyty PCV (wliczane do limitu 2 Mg),
- parapet PCV (wliczany do limitu 2 Mg),
- czysta tapeta z tworzywa,
- rynny plastikowe (wliczane do limitu 2 Mg) – przyjmowana tylko niewielka ilość; wymiana rynien w całym domu wymaga zgłoszenia!
- stół plastikowy,
- wiadra plastikowe,
- wąż ogrodowy,
- puste butelki PET po napojach,
- opakowania po chemii gospodarczej i kosmetykach,
- nakrętki po napojach,
- opakowania po żywności,
- plastikowe torebki, worki, reklamówki.

SZKŁO:

- butelki i słoiki szklane po napojach i żywności, a także napojach alkoholowych,
- szklane opakowania po kosmetykach,
- szkło okienne (wliczane do limitu 2 Mg),
- szyby samochodowe,
- lustro,
- akwarium.

PAPIER:

- opakowania z papieru i tektury,
- czysta papierowa tapeta,
- książki, zeszyty,
- gazety, czasopisma, katalogi, foldery,
- papier szkolny i biurowy,
- torby papierowe,
- papier pakowy.

WIELKOGABARYTOWE:

- rama okienna drewniana (wliczana do limitu 2 Mg),
- wykładzina dywanowa,
- dywany,
- płyty wiórowe,
- płyty paździerzowe,
- płyty OSB,
- palety,
- gąbki,
- boazeria (wliczana do limitu 2 Mg),
- wiklina,
- panele podłogowe i ścienne (wliczane do limitu 2 Mg),
- futryny/ościeżnice drewniane (wliczane do limitu 2 Mg),
- drzwi (wliczane do limitu 2 Mg),
- deski z mebli,
- fotelik samochodowy,
- wózek dziecięcy, zabawki dużych rozmiarów,
- stoły, krzesła, szafy, sofy, tapczany, łóżka, fotele,
- materace, pierzyny,
- zużyty sprzęt sportowy (rowery itp.),
- choinki bożonarodzeniowe (sztuczne).

REMONTOWO-BUDOWLANE (z drobnych remontów): (WSZYSTKIE wliczane do limitu 2 Mg)

- muszla toaletowa,
- umywalka,
- wanna akrylowa,
- kabina prysznicowa,
- płytki (wewnętrzne z budynku),
- gips,
- chodnik z ogródka: puzzle, kostka,
- kasetony (również ubrudzone z tynku),
- wełna mineralna,
- zerwana pianka poliuretanowa,
- oderwana tapeta z resztkami tynku,
- zaprawa murarska / tynkowa,
- cement,
- cegły / pustaki,
- czysty gruz,
- styropian,
- ekran grzejnikowy z folii aluminiowej,
- klej do płytek.

CHEMIA:

(ZAWARTOŚĆ opakowań dostarczana w oryginalnych opakowaniach lub w opakowaniach, w których jest tymczasowo przechowywana)

- pianka poliuretanowa w pojemniku,
- akryl do tynkowania (wliczany do limitu 2 Mg),
- kleje,
- farby,
- lakiery.

METALE:

- kran,
- wanna metalowa,
- karnisz metalowy,
- przewodnice metalowe (wliczane do limitu 2 Mg),
- profile metalowe (wliczane do limitu 2 Mg),
- rynny metalowe (wliczane do limitu 2 Mg) – przyjmowana tylko niewielka ilość; wymiana rynien w całym domu wymaga zgłoszenia!
- grzejniki (wliczane do limitu 2 Mg),
- anteny,
- kable,
- wiadra metalowe,
- karnistry metalowe,
- folia aluminiowa,
- puszki po napojach, sokach oraz po żywności (np. po konserwach),
- metalowe kapsle z butelek,
- zakrętki słoików,
- gaśnice (PUSTE!).

ODPADY NIEBEZPIECZNE (PUSTE opakowania):

- puszki po farbach,
- opakowania po klejach (Butapren, Kropelka itp.),
- opakowania po rozpuszczalnikach.

ODZIEŻ, TEKSTYLIA:

- stare ubrania,
- buty,
- pościel,
- ręczniki,
- szmaty.

ZUŻYTY SPRZĘT ELEKTRYCZNY I ELEKTRONICZNY:

- bojler,
- tonery,
- lampy, żyrandole,
- lampki choinkowe,
- duże AGD: lodówki, pralki, zmywarki, piekarniki, kuchenki elektryczne, klimatyzatory,
- małe AGD: odkurzacze, maszyny do szycia, żelazka, tostery, suszarki do włosów, prostownice, wagi, zegary, ekspresy do kawy,
- komputery, drukarki, laptopy, kalkulatory, faksy, telefony,
- telewizory, radio, DVD,
- instrumenty muzyczne.

BATERIE:

- baterie alkaliczne i inne,
- baterie-akumulatorki.

LEKI:

- przeterminowane leki,
- strzykawki,
- termometry.

OLEJ:

- przepracowane oleje silnikowe,
- smar.

LAMPY:

- lampy fluorescencyjne (światłówki, rtęciówki itd.).

ODPADY BIO-ZIELONE:

- gałęzie (drobne) drzew i krzewów,
- liście, kwiaty, skoszona trawa,
- trociny i kora drzew.

OPONY:

- opony z samochodów osobowych (8 szt. / gospodarstwo domowe),
- koła,
- dętki.

AKUMULATORY:

- akumulatory ołowiowo-kwasowe,
- akumulatory niklowo-kadmowe.

FILTRY:

- filtry samochodowe: olejowe, paliwowe, powietrzne.

W PSZOK

NIE PRZYJMUJE SIĘ:

- zmieszanych odpadów komunalnych,
- zmieszanych odpadów budowlanych,
- części samochodowych (z wyjątkiem szyb i opon),
- materiałów zawierających azbest,
- papy,
- onduliny,
- foliowych worków z nawozem / po nawozie,
- odpadów nieoznaczonych (bez etykiet), których składu chemicznego nie można zidentyfikować,
- odpadów pochodzących z działalności gospodarczej.

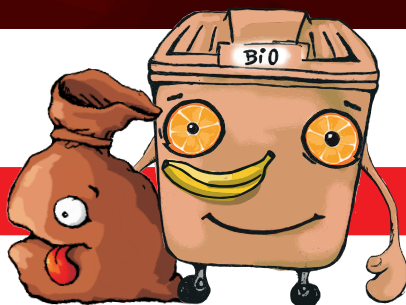
Odbiór odpadów będzie każdorazowo odnotowywany, dlatego prosimy mieć ze sobą dowód osobisty w celu stwierdzenia zamieszkania na terenie Bierunia lub zaświadczenie o uiszczeniu opłaty za gospodarowanie odpadami komunalnymi.

UWAGA!

W PSZOK nie przyjmuje się odpadów zawierających azbest, waty szklanej, onduliny (i innych tworzyw niebezpiecznych), opon z działalności gospodarczej i opon z ciągników.

ODPADY BIODEGRADOWALNE - BIO

- pojemnik/worek przeznaczony na odpady ulegające biodegradacji



NOWOŚĆ

**NALEŻY
WRZUCAĆ
WYŁĄCZNIE**

- ✓ drobne gałęzie drzew i krzewów,
- ✓ liście, kwiaty i skoszona trawa,
- ✓ trociny i kora drzew,
- ✓ owoce, warzywa itp.

**NIE
NALEŻY
WRZUCAĆ**

- ✗ kości zwierząt,
- ✗ mięsa i padliny zwierząt,
- ✗ resztek żywności (np. pozostałości po przygotowanym posiłku),
- ✗ oleju jadalnego,
- ✗ drewna impregnowanego,
- ✗ płyt wiórowych i MDF,
- ✗ leków,
- ✗ odchodów zwierzęcych,
- ✗ popiołu z węgla kamiennego,
- ✗ innych odpadów komunalnych (w tym niebezpiecznych).

WAŻNE: UPRZĘJMIE PROSIMY O WRZUCANIE DO POJEMNIKA / WORKA PRODUKTÓW BEZ OPAKOWAŃ!