



BIERUŃ
CI PRZAJE

BIERUŃ

miasto o ponad 630-letniej historii, wspaniałej tradycji oraz przepięknej okolicy.

Lokalna kultura i ludzie stanowią o szczególnym jego klimacie.

Bliskość aglomeracji śląskiej, Beskidów oraz wielu atrakcji turystycznych o sławie europejskiej powoduje, że jego położenie jest bardzo korzystne.

Śmiało można powiedzieć, że Bieruń to wrota do woj. śląskiego – jednego z najciekawszych i wszechstronnych regionów Polski.





BIERUŃ

CI PRZAJE

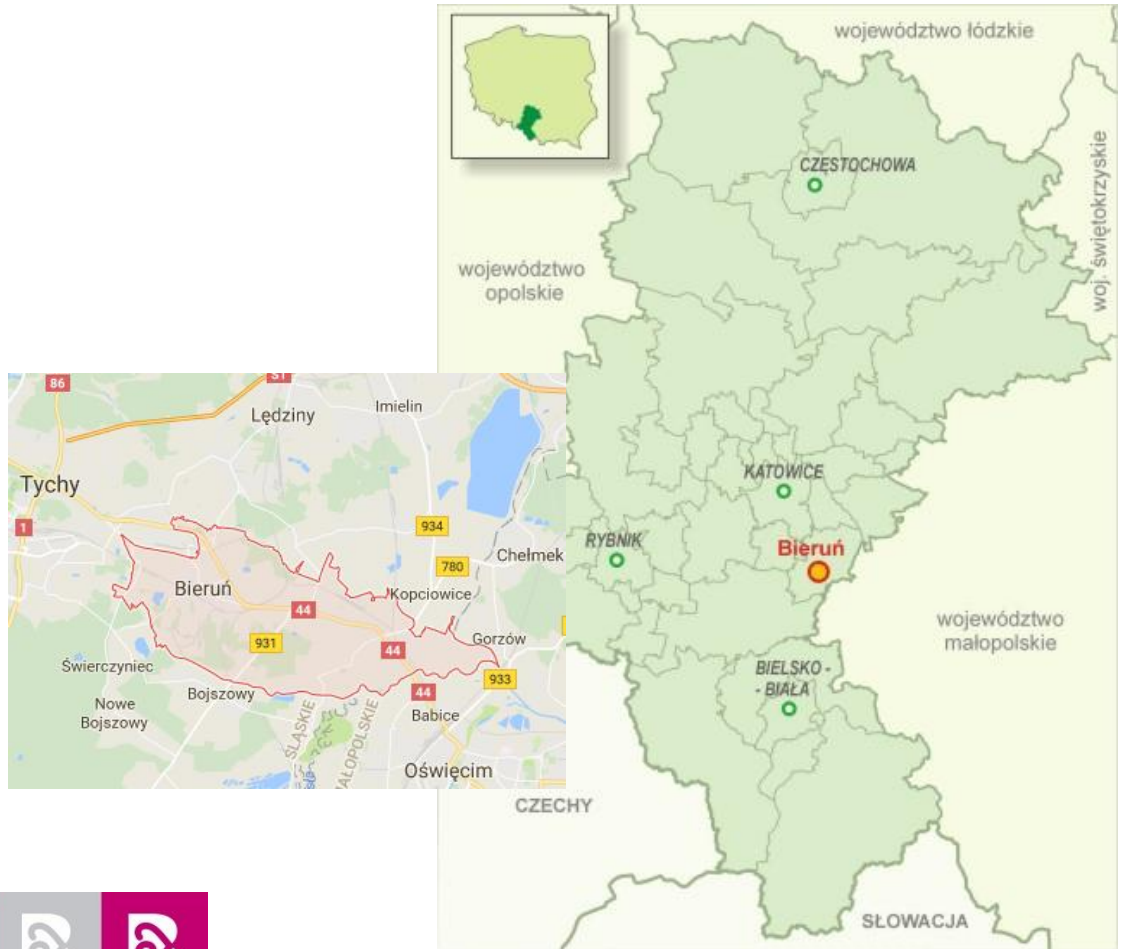
Miasto położone:

w południowo-wschodniej części woj. śląskiego, na granicy z woj. małopolskim

w powiecie bieruńsko-lędzkim

w dolinach lewobrzeżnych dopływów Wisły

na trasach komunikacyjnych Tychy - Oświęcim i Mysłowice - Pszczyna





BIERUŃ

CI PRZAJE

1387 r. nadanie praw miejskich

19 087 mieszkańców – 31.12.2021 r.

Powierzchnia: 4, 059 ha

Ilość działek gminnych: 2810

Ilość działek Skarbu Państwa: ok.
2300

Ilość działek będących
w użytkowaniu wieczystym: ok.107





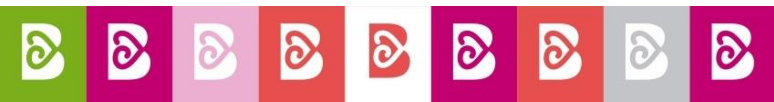
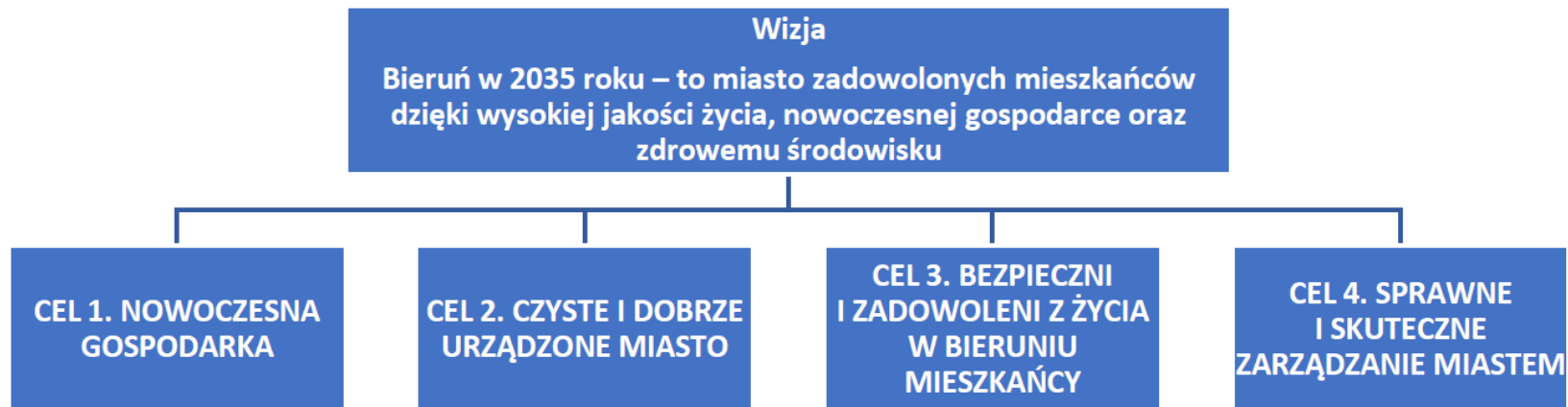
BIERUŃ

CI PRZAJE

100 % powierzchni gminy
objęte studium kierunków i
uwarunkowań
zagospodarowania
przestrzennego
72,5 % powierzchni gminy
Bieruń jest objęta
miejscowymi planami
zagospodarowania
przestrzennego
62 miejscowe plany
zagospodarowania
przestrzennego

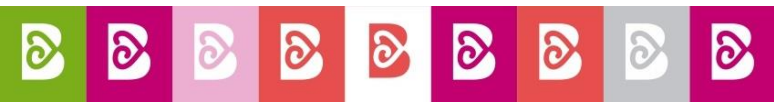


**Cele strategiczne miasta zgodnie z Uchwałą Nr X/1/2021
z dnia 28 października 2021 r. w sprawie przyjęcia Strategii
Rozwoju Miasta Bierunia 2035**



Strategiczne kierunki rozwoju miasta

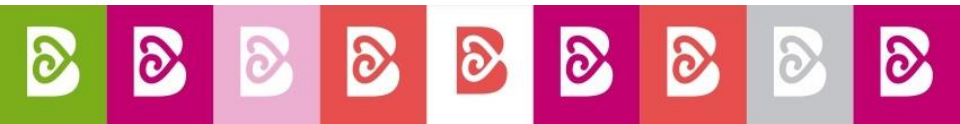
- Wspieranie rozbudowy infrastruktury technicznej,
- Współpraca z zakładami pracy dla pozyskania ich działań na rzecz lokalnej społeczności i rozwoju miasta,
- Uzbieranie terenów pod działalność produkcyjną i usługową wokół węzła na drodze ekspresowej S-1 oraz terenów produkcyjno-usługowych przy ul. Turyńskiej.





BIERUŃ
CI PRZAJE

SKUTECZNE FORMY PRZYCIĄGANIA INWESTORÓW I INWESTYCJI DO GMINY





BIERUŃ
CI PRZAJE

OD POCZĄTKU ISTNIENIA GMINY BIERUŃ (1992 ROK) PROWADZONE SĄ DZIAŁANIA W CELU POZYSKIWANIA INWESTORÓW.

NA TERENIE GMINY BYŁY ZLOKALIZOWANE 4 DUŻE ZAKŁADY PRACY:

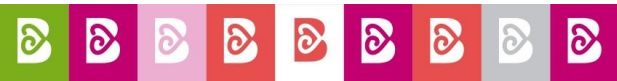
- **KOPALNIA PIAST,**
- **ZAKŁADY TWORZYW SZTUCZNYCH ERG (aktualnie Nitroerg),**
- **MILDES (aktualnie Danone),**
- **OSM Bieruń.**



W CIĄGU 17 LAT GMINA BIERUŃ POZYSKAŁA KIKUNASTU INWESTORÓW:

- Adient Seating Poland Sp. z o.o.
- Namyang Poland Sp. z o.o.
- Basco-1
- Carbud S.A.
- Tsl Unitrans Sp. z o.o.
- Europack-Foils Sp. z o.o.
- SPM Sp. z o.o.
- Sistema Poland Sp. z o.o.
- Lear Corporation II Spo. z o.o.
- Tenglong Polska
- Havi Logistics
- HUF
- Promont
- Westinvest MBH z siedzibą w Düsseldorfie
- Autos
- Auto Partner
- Flexider Poland
- Dunia
- Cs Cargo
- Grupa Hager
- Panattoni Europe
- Action

Oprócz dużych zakładów, na terenie gminy funkcjonuje ponad 1400 małych przedsiębiorstw, zajmujących się: usługami (ok. 30%), handlem (ok. 30%), budownictwem (ok. 10%), transportem (ok. 10%), przemysłem (ok. 10%) oraz inną działalnością. Znaczenie gospodarcze ma także działalność rolnicza.

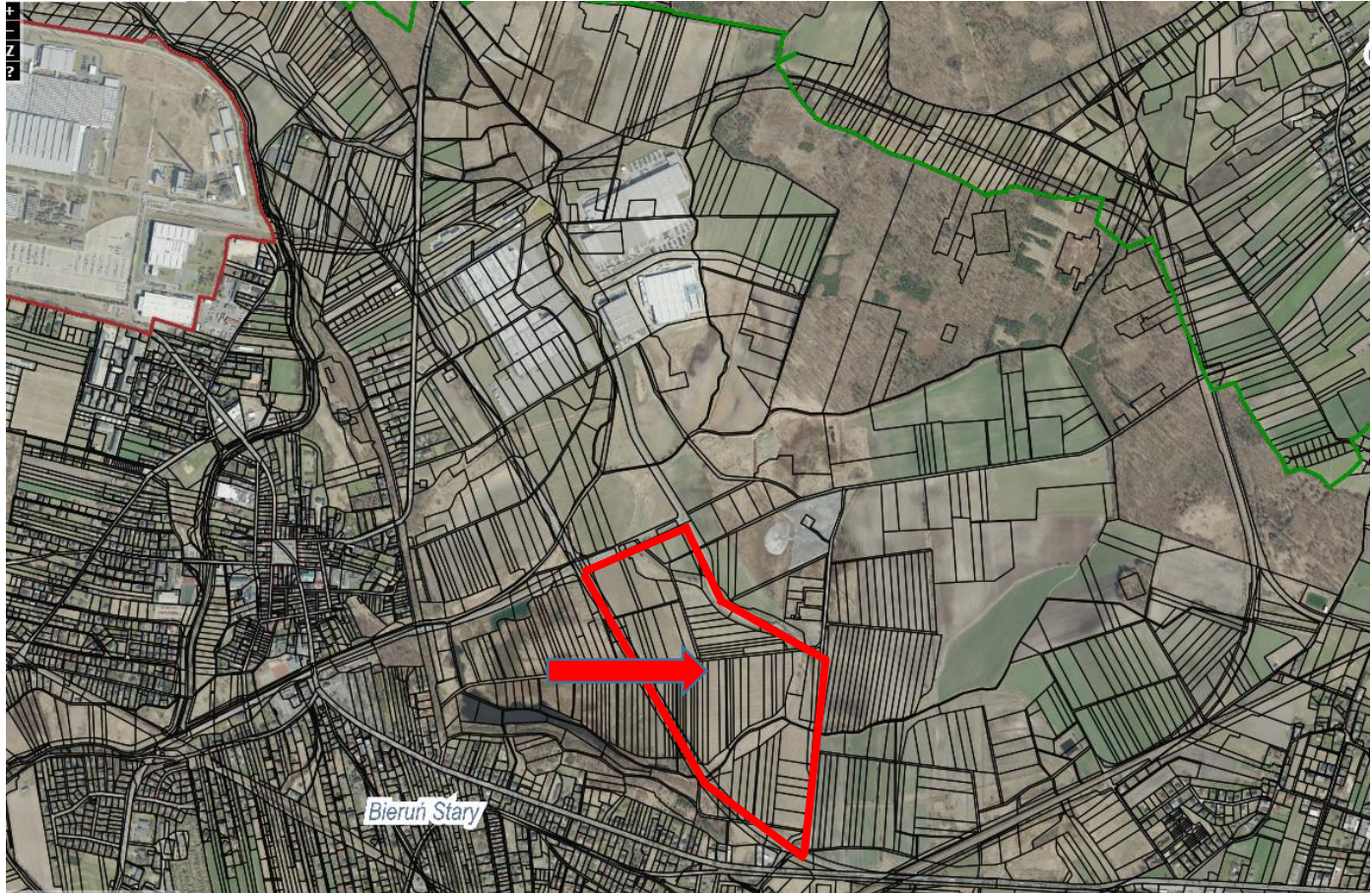


OFERTA INWESTYCYJNA GMINY BIERUŃ

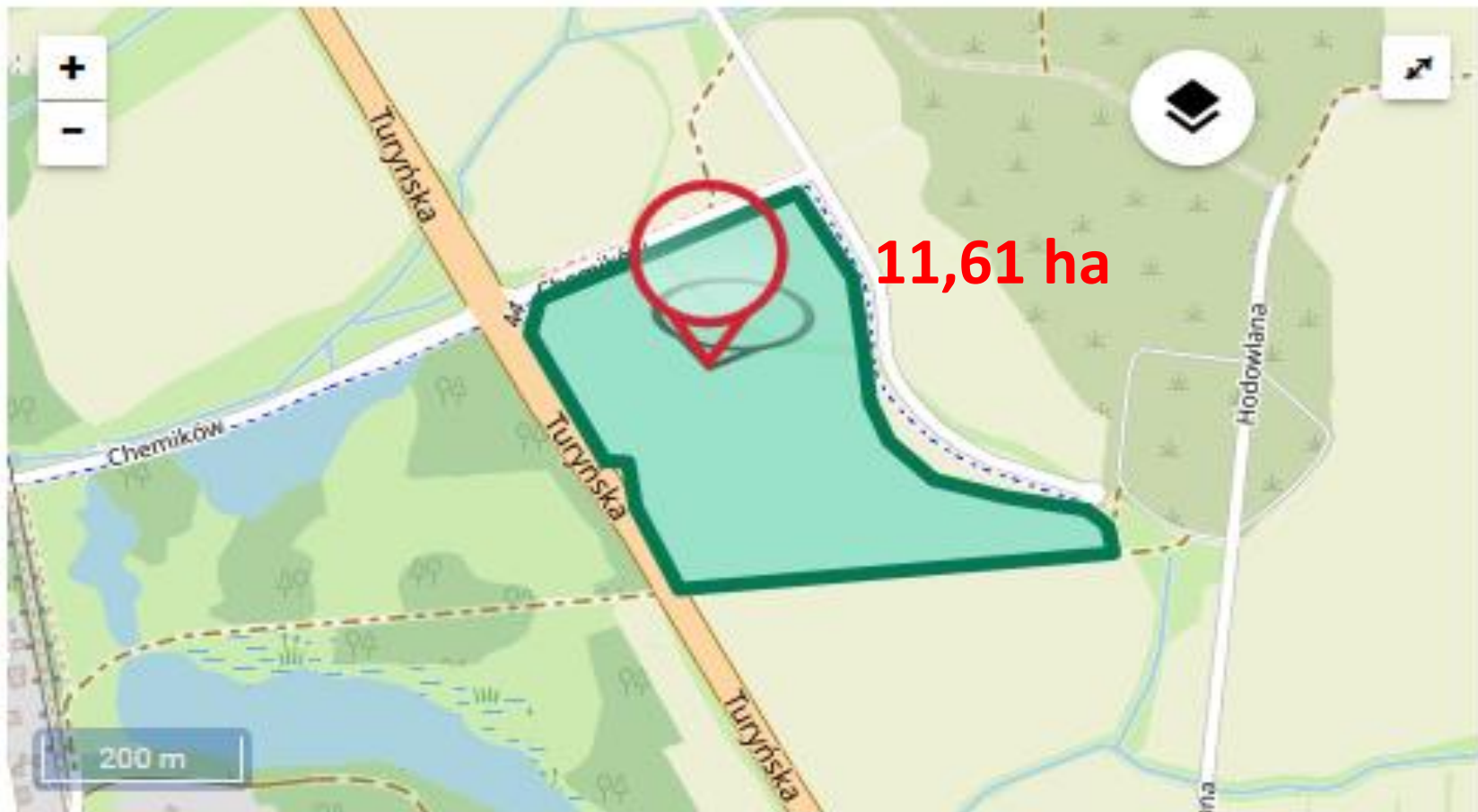
1. ul. Turyńska/Ekonomiczna; 11,61 ha
2. ul. Turyńska/Hodowlana; 17,74 ha

Ww. obszar przeznaczony jest w miejscowym planie zagospodarowania przestrzennego pod zabudowę produkcyjną, składy, magazyny.

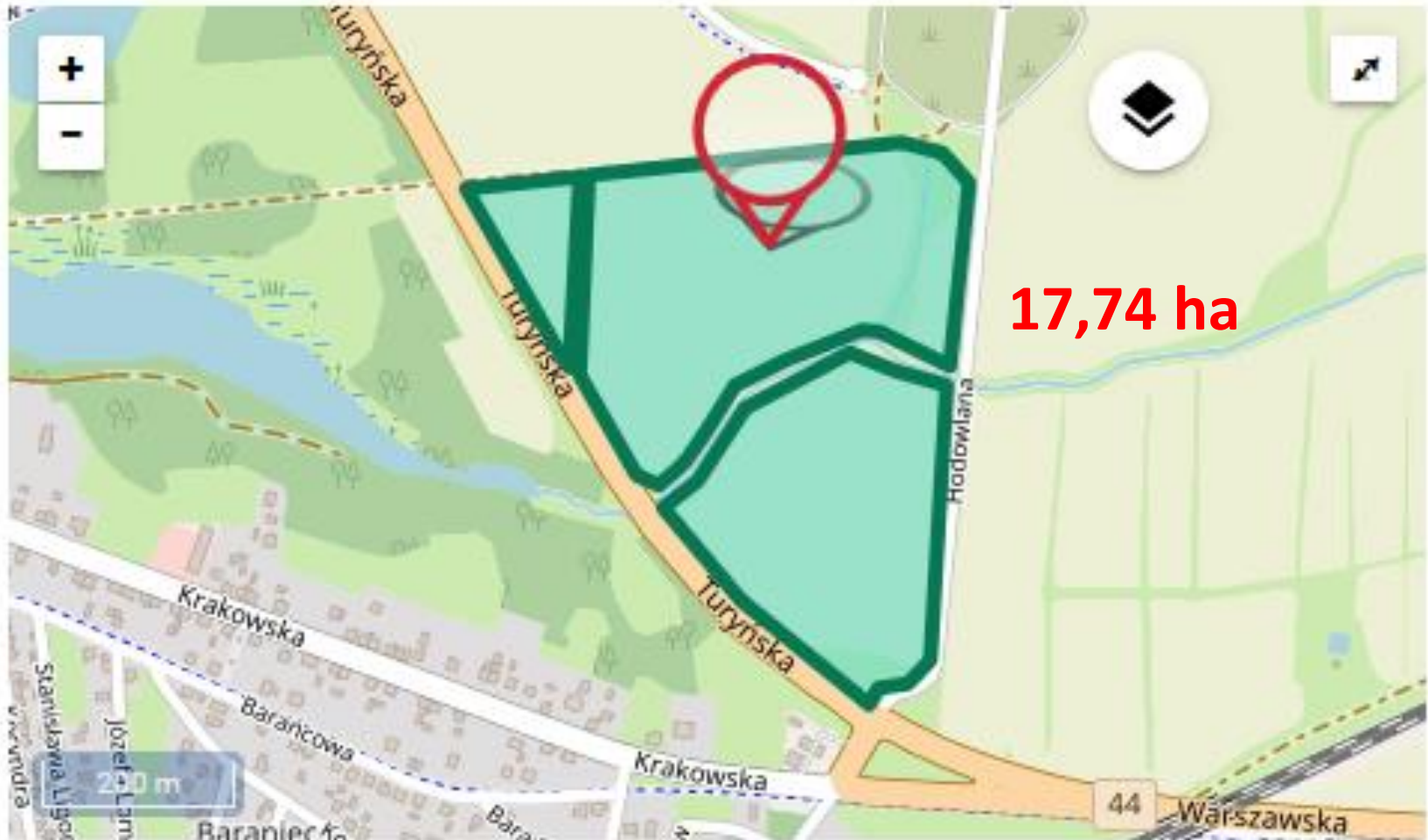
Właściciel: Katowicka Specjalna Strefa Ekonomiczna



Bieruń Stary



11,61 ha

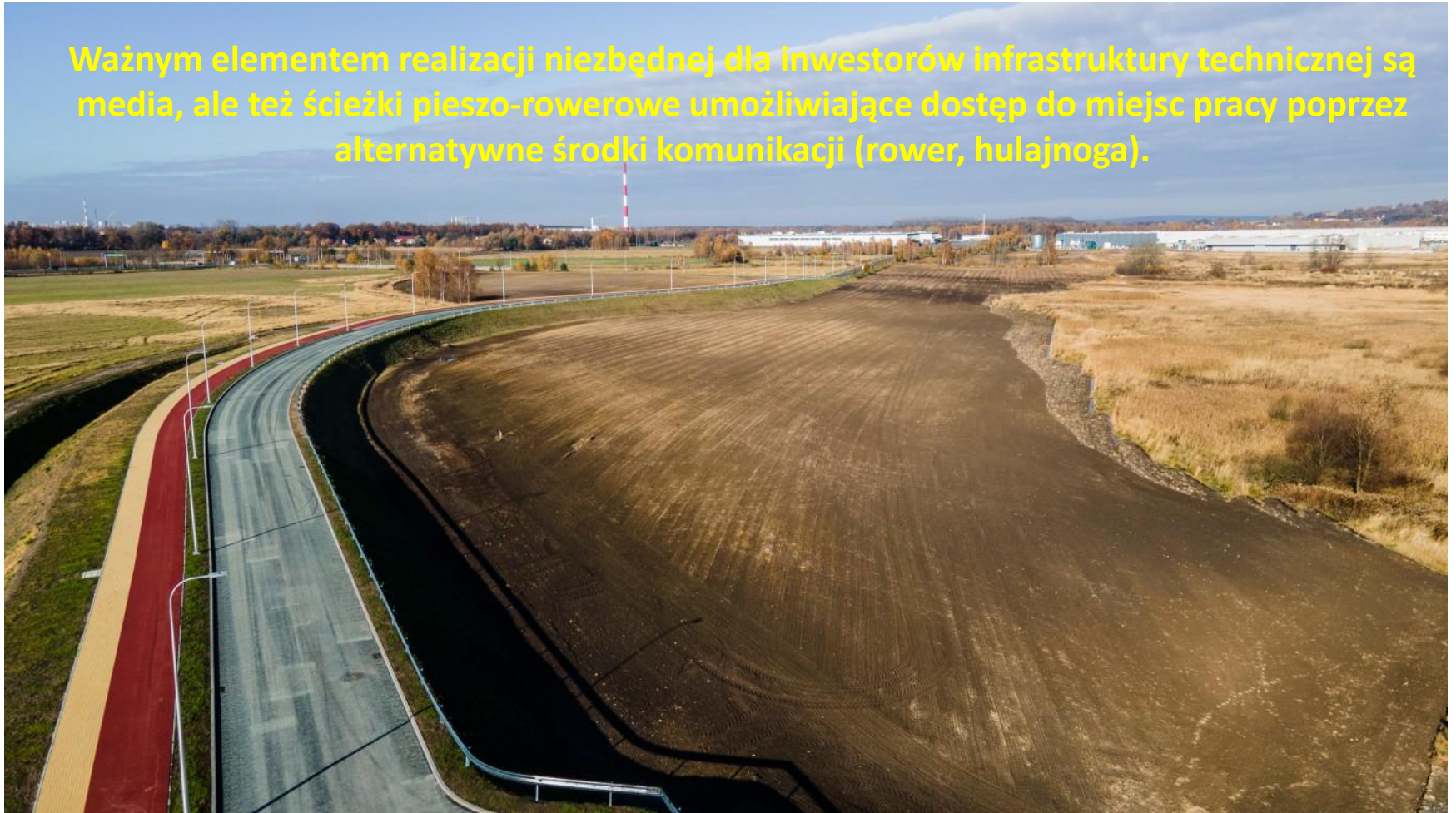


17,74 ha



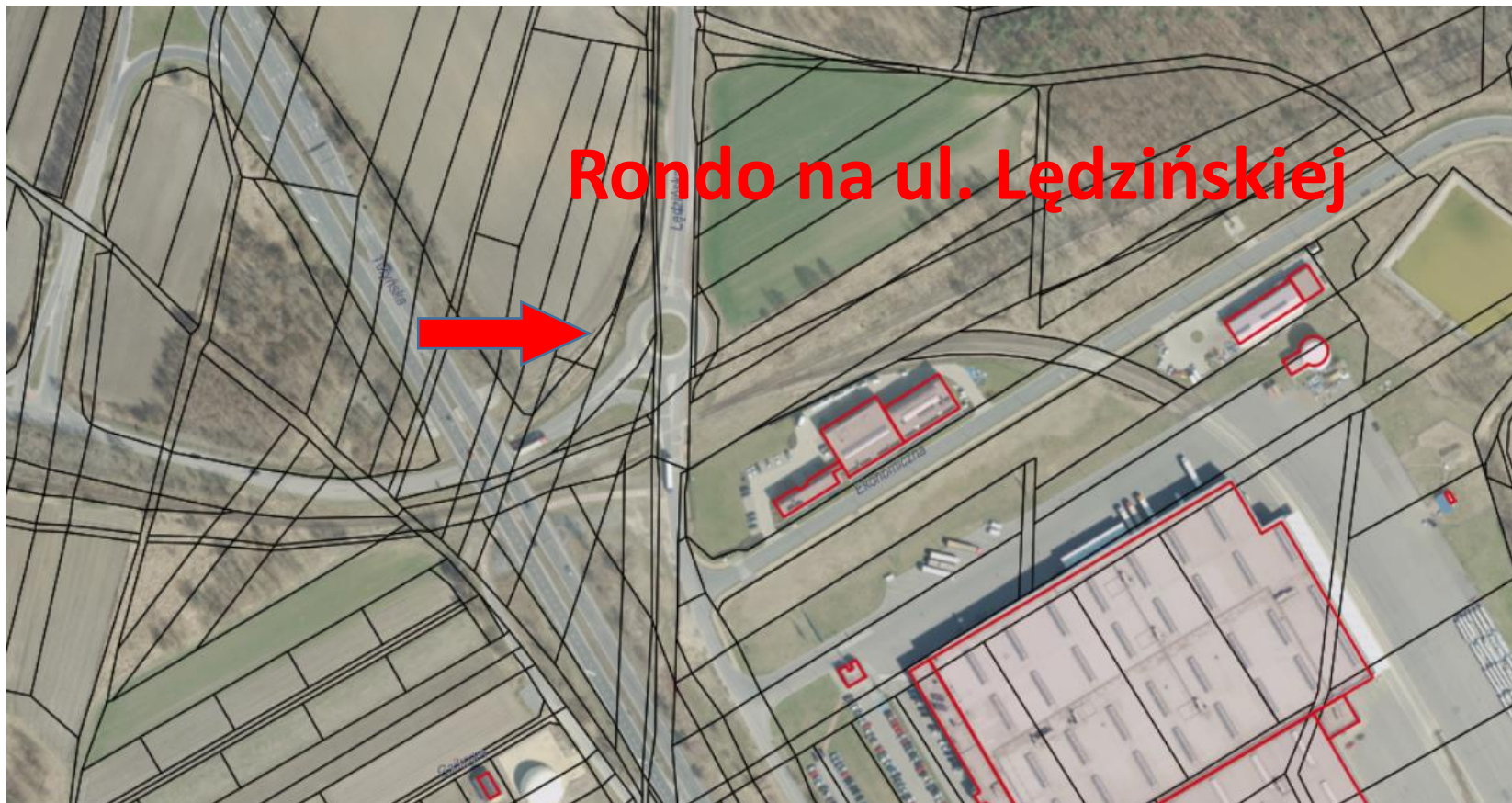


Ważnym elementem realizacji niezbędnej dla inwestorów infrastruktury technicznej są media, ale też ścieżki pieszko-rowerowe umożliwiające dostęp do miejsc pracy poprzez alternatywne środki komunikacji (rower, hulajnoga).





Inwestycje w infrastrukturę techniczną





BIERUŃ
CI PRZAJE

DZIĘKUJĘ ZA UWAGĘ!

URZĄD MIEJSKI W BIERUNIU

urząd@um.bierun.pl

