



**Prace na liniach kolejowych nr 140 i 169 na odcinku
Orzesze Jańskowice – Tychy**

**Prace na linii kolejowej nr 179 na odcinku Tychy –
Bieruń Stary**

Historia opracowania dokumentacji

Opracowanie studium wykonalności: 2016 – 2018

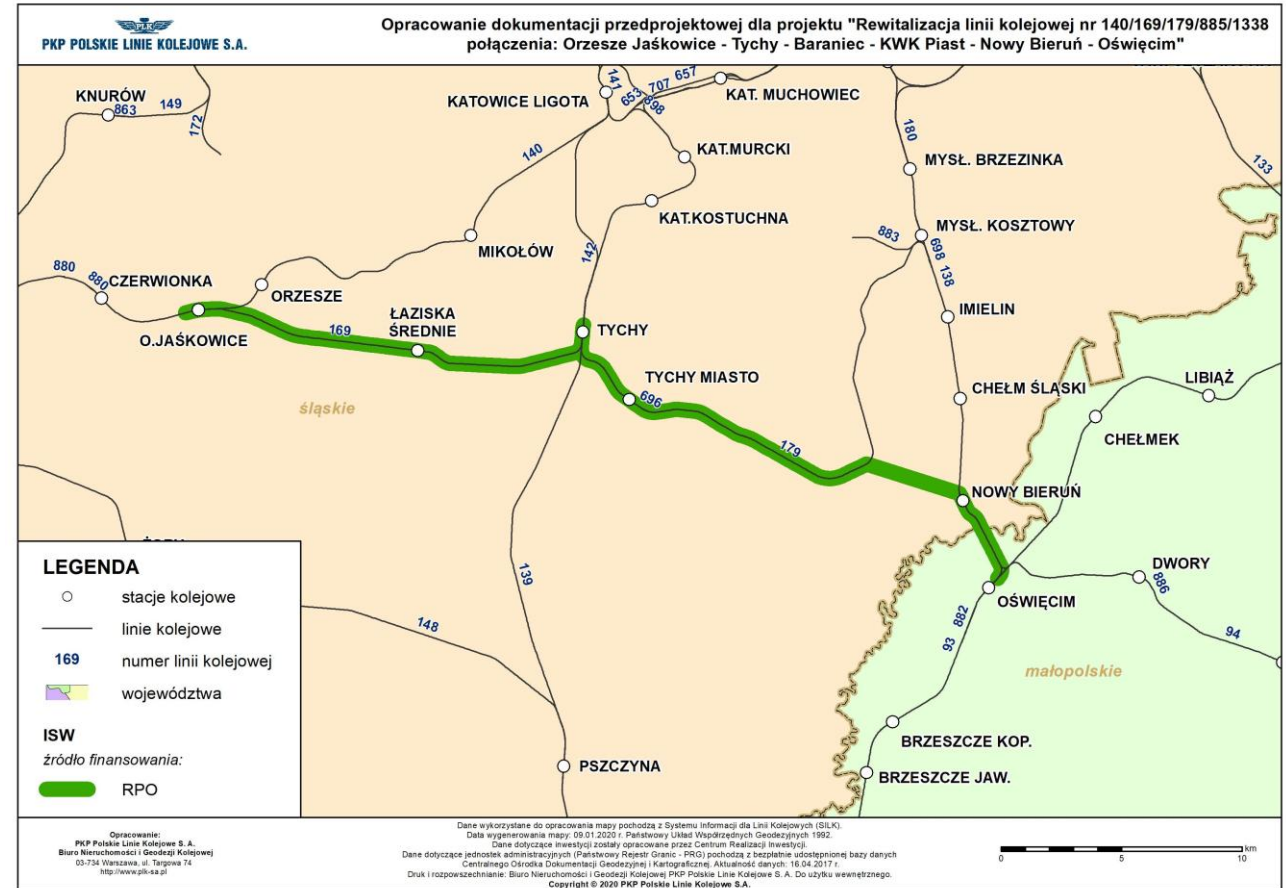
Założenia wybranego wariantu **W1P1P4**:

- V konstrukcyjna 80 – 120 km/h dla pociągów osobowych i 80 km/h towarowych
- dopuszczalny nacisk na oś 221 kN
- odtworzenie połączenia w relacji Tychy – Bieruń Stary – KWK Piast – Nowy Bieruń – Oświęcim przez teren KWK Piast oraz uzyskanie długości użytecznej torów głównych 600 m.
- uruchomienie nieczynnych przystanków kolejowych wraz z ich dostosowaniem do potrzeb osób z ograniczoną możliwością poruszania się.

Opracowanie dokumentacji projektowej: 2020 – 2024 (RPO 2014 – 2020)

Pozyskanie DŚU:

- LK138: **25.05.2023 r.**
- LK140/169/179/885: **27.03.2024 r.**

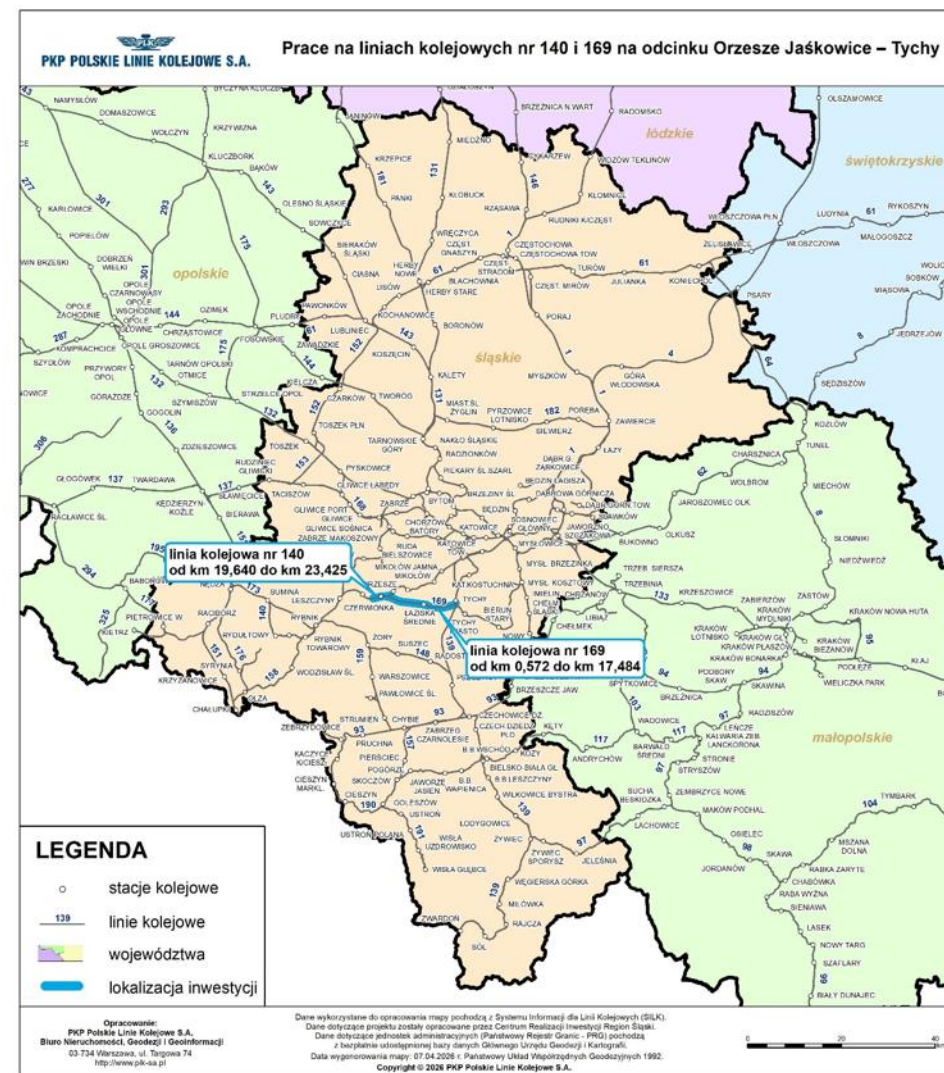


Prace na liniach kolejowych nr 140 i 169 na odcinku Orzesze Jaśkowice - Tychy

Prace na liniach kolejowych nr 140 i 169 na odcinku Orzesze Jaśkowice – Tychy:

- aktualizacja map do celów projektowych oraz projektów budowlanych: czerwiec 2026
- ogłoszenie przetargu: czerwiec 2026
- pozyskanie ULLK: IV kwartał 2026
- pozyskanie PnB: II kwartał 2027
- zawarcie umowy: I kwartał 2027
- zakończenie prac: II kwartał 2029

- Wartość zadania - **313 482 874,67 PLN**
- Realizacja zadania w latach **2027-2029**



Prace na linii kolejowej nr 179 na odcinku Tychy – Bieruń Stary

Prace na linii kolejowej nr 179 na odcinku Tychy – Bieruń Stary

- Aktualizacja map do celów projektowych oraz projektów budowlanych: kwiecień 2026
- Ogłoszenie przetargu: kwiecień 2026
- Pozyskanie ULLK: IV kwartał 2026
- Pozyskanie PnB: II kwartał 2027
- Zawarcie umowy: I kwartał 2027
- Zakończenie prac: III kwartał 2029

- Wartość zadania - **521 409 821,48 PLN**
- Realizacja zadania w latach **2027-2029**



Zakres planowanych prac

Prace na linii kolejowej nr 179 na odcinku Tychy – Bieruń Stary

Zakres planowanych prac:

- modernizacja linii kolejowej LK 179 km 1,470 - 12,430
- kompleksowa przebudowa istniejącej sieci trakcyjnej
- przebudowa/budowa 2 stacji (Tychy Miasto, Bieruń Stary) oraz 4 przystanków osobowych (Tychy Urbanowice, Tychy Potok, Bieruń Domy Polne, Bieruń Mleczarnia)
- przebudowa/modernizacja/prace remontowe na obiektach inżynieryjnych, w tym modernizacja/przebudowa mostu w km 11,267 nad rzeką Mleczną i ul. Chemików oraz przejście pod torami w rejonie p.o. Tychy Urbanowice
- przebudowa urządzeń sterowania ruchem kolejowym
- modernizacja przejazdów kolejowo-drogowych:
 - ✓ ul. Świerczyńska
 - ✓ ul. Łysinowa
 - ✓ ul. Bojszowska



➤ modernizacja stacji oraz przystanków osobowych:

stacja Bieruń Stary

- rozbiórka istniejącego oraz budowa nowego peronu dwukrawędziowego na międzytorzu torów nr 1 i 3,
- dojście do peronu pomiędzy ul. Rędzinną a ul. Staromłyńską z kładki dla pieszych za pomocą windy i schodów
- remont kładki dla pieszych wraz z dobudową windy

p.o. Bieruń Domy Polne

- budowa peronu jednokrawędziowego,
- dojście do peronu za pomocą pochylni oraz przejazdu kolejowo-drogowego od strony ulicy Świerczyńskiej.

p.o. Bieruń Mleczarnia

- budowa peronu jednokrawędziowego,
- dojście do peronu za pomocą pochylni z ulicy Szynowej oraz pochylni z przejazdu kolejowo-drogowego od strony ulicy Łysinowej.



Odcinek 3 – Bieruń Stary - Oświęcim

Zakres prac:

- przebudowa nawierzchni torowej na linii kolejowej 138 oraz 179 wraz ze zwiększeniem prędkości pociągów do 120 km/h,
- budowa łącznicy kolejowej między liniami 179 a infrastrukturą KWK Ruch Piast (linią kolejową 885) w przebiegu odtwarzającym dawny tor łączący obie linie,
- przebudowa linii kolejowej nr 885 na odcinku od stacji Bieruń Nowy do KWK Ruch Piast oraz przejęcie i modernizacja skrajnego toru bocznicy kopalnianej na cele prowadzenia ruchu pasażerskiego,
- modernizacja sieci trakcyjnej,
- remont, przebudowę i budowę obiektów inżynierskich,
- prace na przejazdach kolejowo-drogowych (ul. Barbórki, ul. Solecka, ul. Bogusławskiego, ul. Wapienna, ul. Tyska, ul. Wawelska)
- budowa nowego p.o. Bieruń Kopalnia (1 peron), przebudowa stacji Nowy Bieruń (2 perony)
- przebudowa urządzeń elektroenergetycznych, srk i telekomunikacyjnych.





PKP POLSKIE LINIE KOLEJOWE S.A.

Zarządca narodowej sieci linii kolejowych



Dziękujemy za uwagę