

- **Komunie Św.** ... str. 4
- **Sesja Rady Miejskiej** ... str. 6
- **Organowe granie** ... str. 8

## Matura 2000

**Drugiego czerwca nasze szkoły średnie żegnały maturzystów. W obecności rodziców, nauczycieli, władz miasta i powiatu absolwenci odbierali swe świadectwa dojrzałości. Jaka była tegoroczna matura najlepiej widać po wynikach.**

5,0/4,93, Łukasz Drzyzga  
5,0/4,93 i Grzegorz Gwóźdź  
5,0/4,8.

Dyrektor Zespołu Szkół Zawodowych Mieczysław Zimirski tak prezentuje swych maturzystów: 120 osób przystąpiło do egzaminu dojrzałości do egzaminu ustnego przeszło 114 osób z czego 3 się nie powiodło. 8 osób maturę połączyło z egzaminem na Politechnikę Śląską i już ma pewne miejsce na studiach. Tegoroczna średnia ocen na maturze była bardzo wysoka a wśród najlepszych o średniej powyżej 4,75 znaleźli się: **Ewa Mielcarek, Katarzyna Błaszcz, Patrycja Rybak, Katarzyna Kotlorz, Wioletta Pokorska, Rafał Mielcarek, Henryk Skrobisz, Michał Wójtowicz i Daniel Pudelko.**

Serdecznie gratulujemy prymosom i tym którzy nieco tylko gorzej ale również z sukcesem zdali maturę a wyrazy uznania kierujemy do nauczycieli. **(PIK)**

## I Regionalne Targi Pracy i Inicjatyw Gospodarczych Bieruń 2000

### Targi Pracy

**Młodzież, absolwenci szkół, osoby poszukujące pracy bądź prowadzące działalność gospodarczą z terenu powiatów tyskiego, chrzanowskiego i pszczyńskiego mieli szansę znaleźć ciekawe oferty pracy podczas I Regionalnych Targów Pracy i Inicjatyw Gospodarczych.**

Targi które odbyły się 6 czerwca w Hali Sportowej Zespołu Szkół Zawodowych w Bieruniu przy ul. Granitowej 130 zorganizował Zespół Przystosowania Przemysłowego przy KWK „Piast” Patronat nad

targami objęli: **Lee Schore** — dyrektor Programu Rozwoju Zawodowego sponsorowanego przez Amerykańską Agencję ds. Rozwoju Międzynarodowego, starosta tyski - **Piotr Czarnynoga** i **Lech Mielniczuk** — dyrektor KWK Piast NSW S.A. Jak nas poinformowali organizatorzy dla uczestników targów przygotowano ponad 500 ofert pracy. Imprezie towarzyszył cykl prezentacji i prelekcji poświęconych: preorientacji zawodowej, systemowi szkoleń i doskonalenia aktywności zawodowej. **(ZP)**

## Mieszkańcy Bierunia

Stowarzyszenie Miłośników 600-letniego Bierunia podjęło swą działalność. To czym Bieruń dzisiaj jest, co zdołał osiągnąć na przestrzeni ostatnich ponad 10 lat, zawiądzęcza w głównej mierze inicjatywie, działaniom i determinacji ludzi skupionych wokół celów jakie przyświecały powołanemu w 1987 roku Społecznemu Komitetowi Obchodów 600-lecia Bierunia. Czas jednak nieubłaganie

uszczerpił grono oddanych i ofiarnych działaczy tego gremium, dlatego też utworzona 16 osobowa grupa inicjatywna postanowiła podjąć starania o rejestrację Stowarzyszenia, które kontynuowałoby tak efektywną działalność w nowych warunkach, aktualnej rzeczywistości. Starania grupy inicjatywnej zostały uwieńczone sukcesem.

**Ciąg dalszy na str. 2**

## Biała sobota

W sobotę 24 czerwca, w godzinach od 9.00 do 14.00 w Zakładzie Opieki Zdrowotnej w Bieruniu, w przychodni Specjalistycznej nr 1 przy ulicy Chemików 37 — odbędzie się „Biała sobota”. Pacjenci będą mogli skorzystać z bezpłatnego pomiaru cukru we krwi, bezpłatnej konsultacji lekarza specjalisty z Poradni diabetologicznej w Tychach oraz bezpłatnych materiałów edukacyjnych. Współorganizatorem akcji jest firma Novo Nordisk. Warto skorzystać. Zapraszamy.

## Powstaje kolejna potężna inwestycja w pobliżu kopalni „Piast” w Bieruniu

### Nadzieja PIASTA

**Duże okazałe konstrukcje stalowe, potężne zbiorniki betonowe, pomosty łączące poprzez tory kopalnię „Piast” z tym czymś.**

Okoliczni mieszkańcy nie bardzo orientują się co to takiego i czemu ma służyć, przecież przez 25 lat istnienia kopalni „Piast” zawsze kojarzyli ją w okresach letnich z potężnymi hałdami miałów ostatnio również z potężnymi kolejkami samochodów (bywa i po 100 trzydziestotonowych kolosów w kolejce), skipem, szymbami i całą tą infrastrukturą kopalnianą; jak nazywają to fachowcy.

Dla części mieszkańców szczególnie ulic Bogusławskiego, Kamiennej i Kolonia Leśna ta inwestycja to już chyba „gwóźdź do trumny” jak przewidują niektórzy.

Czy tak będzie naprawdę i po co to wszystko? Z tymi pytaniami zwróciliśmy się do fachowców z kopalni, ludzi odpowiedzialnych za ruch zakładu i wszystko co się wokół dzieje.

„Centralny Zakład Wzbogacania i Odsiarczania miałów energetycznych dla kopalni NSW S.A. wraz z zagospodarowaniem odpadów” to pełna nazwa tej budowli. Jest to potężne przedsięwzięcie inwestycyjne wartości wg ostatnich danych ponad 200 mln nowych złotych. Zakład Wzbogacania Miałów bo tak w skrócie nazywają go fachowcy na „Piast” to najnowocześniejszy w Europie a być może i na świecie (bo maszyny i sprzęt w który zostanie wyposażony są wyprodukowane w USA) zakład przeróbki miału. Podobny ale mniejszy jest w Ja-



worznie. Po co i dla kogo ta inwestycja. Odpowiedź jest krótka. Dla istnienia kopalni „Piast” w skrócie i fachowo dla sprostania wymogom rynku w zakresie norm ekologicznych jak również w zakresie parametrów jakościowych miałów. Co to znaczy. Dzisiaj kopalnia „Piast” jest inna niż kilkanaście lat temu. Węgiel wydobywany w kopalni ładowany był na wagony i wg. ministerialnego rozdzielnika „szedł” czy to do elektrowni, ciepłowni czy też na eksport i nikt nie pytał jaki jest — zawsze był jeden cel — byle dużo.

Ostatnie 10 lat dużo zmieniło tak w zakresie techniki wydobycia jak i w strukturze sprzedaży. Dzisiaj już węgla nie potrzeba tak dużo (były dni, miesiące, że

z poziomu sprzedaży 25 000 t/d spadało się do poziomu 3 000 t/dobę i to wcale nie przez brak wagonów. Rynek zaczął wymuszać nową jakość. Klienci stawiali coraz większe wymagania jakościowe najczęściej dotyczyły one zawartości popiołu, zawartości siarki oraz wartości opałowej. Jak było te wszystkie wymogi spełniać w sytuacji kiedy duże dobre ściany się skończyły, na tych co jechały były opady stropu i obwały a do tego wszystkiego jeszcze i takie które ciągle fedywały we wodzie, górnicy — mieszkańcy osiedla przykopalnianego znają te wszystkie sytuacje.

Do tego wszystkiego nowe warunki, warunki Unii Europejskiej

— węgiel może być spalany tylko o określonych parametrach.

Dla tak potężnego zakładu jakim jest kopalnia „Piast” nie było innego wyjścia. Albo budować coś co już na świecie istnieje albo kończyć i zamykać kopalnię a region Bierunia zaklasyfikować do regionów o dużym strukturalnym bezrobociu. Piast zatrudniał prawie 11 000 ludzi, dzisiaj już tylko 5 500 ludzi ale przy tym poziomie produkcji i sprzedaży jest to już docelowe minimum. Dla tych 5 500 ludzi i tego zakładu, pracuje kilkanaście firm, sklepów, urzędów, warsztatów.

**Ciąg dalszy na str. 2**

## Nowi dyrektorzy w oświacie

Niedawno zakończyły się konkursy na stanowiska dyrektorskie w naszej oświacie. Miło nam poinformować, że w najbliższym czasie stanowisko dyrektora Szkoły Podstawowej nr 1 obejmie pani **Maria Skwarlińska** a dyrektora Przedszkola nr 1 pani **Barbara Nieckarz**. Oba paniom serdecznie gratulujemy.

**Maria Skwarlińska** uczęszczała do szkoły podstawowej w Bieruniu. Po ukończeniu szkoły średniej kontynuowała naukę na Uniwersytecie Jagiellońskim w Krakowie na Wydziale Filologicznym o specjalności nauczycielskiej. W 1977 roku uzyskała tytuł magistra filologii polskiej. W tym samym czasie podjęła prace w zasadniczej szkole Górniczej i Technikum Górniczym dla Pracujących w Łędzinach jako nauczy-



Maria Skwarlińska



Barbara Nieckarz

cielka języka polskiego. Od 1985 roku pracuje w szkole podstawowej nr 1 w Bieruniu a od 1988 pełni funkcję zastępcy dyrektora.

\*\*\*

**Barbara Nieckarz** — mieszka w Bieruniu. Jest mężatką i ma dwoje dzieci.

Ukończyła Wyższą Szkołę Edukacji Wczesnoszkolnej w Mysłowicach a obecnie kontynuuje studia w Uniwersytecie Śląskim na Wydziale Pedagogiki i Psychologii. W Przedszkolu nr 1 pracuje od 1988 roku.

## Zapraszamy na malarski plener



Bieruński Ośrodek Kultury serdecznie zaprasza artystów amatorów mieszkających, pracujących na terenie naszego powiatu: Powiat Tyski Ziemi do udziału w Plenerze Malarskim.

Organizatorzy pragną udokumentować poprzez wizję plastyczną „Piękno Ziemi Bieruńskiej widziane w przyrodzie, zabrytkach i nowej architekturze”. Zapewniamy uczestnikom pleneru materiały malarskie.

Udział w plenerze realizowany jest przez każdego malarza amatorka indywidualnie w ramach wolnego czasu. Spotkanie organizacyjne odbędzie się 14 czerwca br. o godzinie 17.30 w Kinoteatrze Jutrzenka ul. Spiżowa 4.

Otwarcie wystawy przewidziane jest we wrześniu w ramach obchodów „Dni Bierunia 2000”





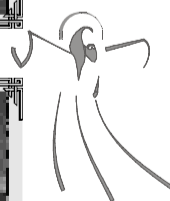


*Pan Jezus już się zbliża, już puka do mych drzwi...'  
— tradycyjnie w maju, Pan Jezus zapukał do drzwi dzieci  
klas drugich i tych młodszych, którzy w naszych parafiach  
przystąpili do swej I Komunii Świętej.*

*Dzięki uprzejmości księży proboszczów naszych parafii: Najświętszego Serca Pana  
Jezusa — ks. Jana Dąbka, Św. Bartłomieja — ks. Waleriana Ogiermana i Św. Barba-  
ry — ks. Andrzeja Bartoszka, publikujemy zdjęcia dzieci pierwszokomunijnych.*

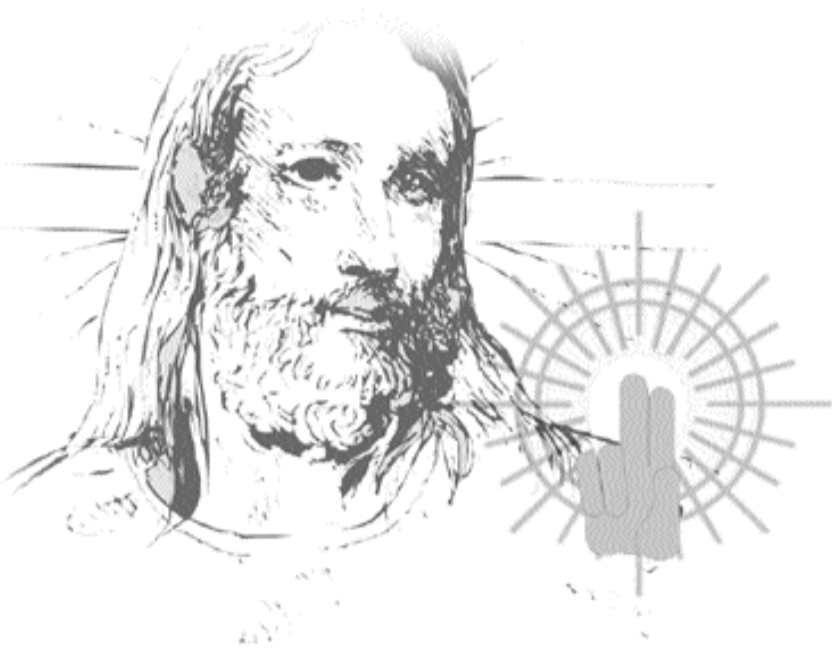


Parafia  
Św.  
Barbary



Parafia  
Św.  
Bartłomieja

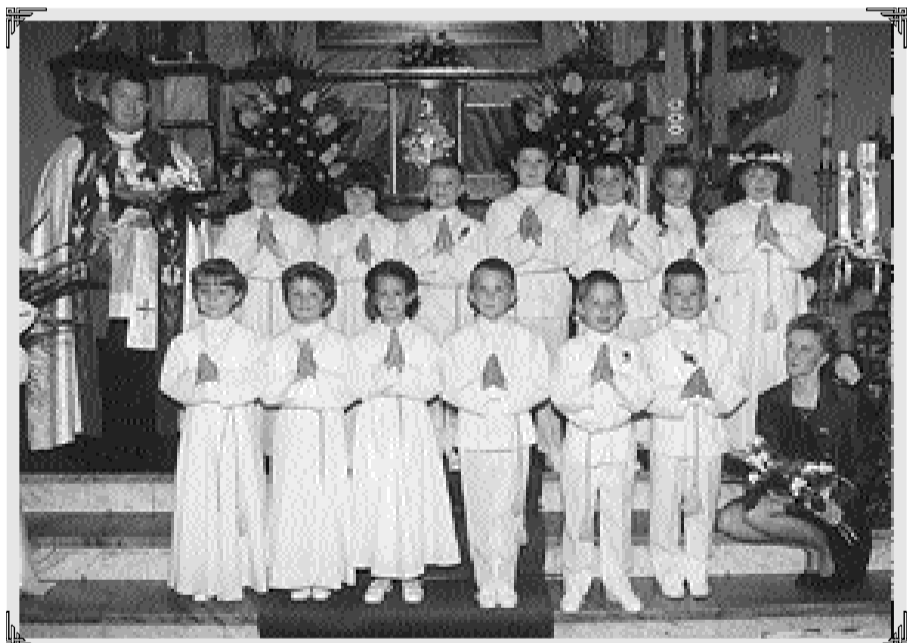




Parafia Św. Bartłomieja



Parafia Św. Bartłomieja



Parafia N.S.P.J.







# BIERUŃSKI OŚRODEK KULTURY KINO-TEATR „JUTRZENKA”

ZAPRASZA

**w miesiącu maju 2000 r.**

PON. 12.06 godz. 17.00 **Otwarcie wystawy fotografików - amatorów p.t. „ŚWIATŁO“**

Wystawa czynna będzie do 26.06. br.

PON. 19.06 g.12.00 **Pożegnanie uczniów 8 - klas**



## OBWIESZCZENIE

Burmistrza Miasta Bieruń z dnia 19 maja 2000 roku

Na podstawie art. 52 ust. 1 ustawy z dnia 28 maja 1993 r. — Ordynacja wyborcza do Sejmu Rzeczypospolitej Polskiej (Dz. U. Nr 45 poz. 205 z późniejszymi zmianami), art. 1 ust. 1 ustawy z dnia 10 maja 1991 r. — Ordynacja wyborcza do Senatu Rzeczypospolitej Polskiej (Dz. U. Nr 54, poz. 224 z późniejszymi zmianami) w związku z rozporządzeniem Prezydenta Rzeczypospolitej Polskiej z dnia 19 kwietnia 2000 r. w sprawie zarządzenia wyborów uzupełniających do Senatu Rzeczypospolitej Polskiej (Dz. U. Nr 31, poz. 385) podaje się do publicznej wiadomości informację o numerach, granicach obwodów głosowania oraz siedzibach obwodowych komisji wyborczych, ustalonych uchwałą Rady Miasta Bieruń Nr V/2/2000 z dnia 18 maja, w celu przeprowadzenia głosowania w wyborach uzupełniających do Senatu Rzeczypospolitej Polskiej zarządzonych na dzień 25 czerwca 2000 r.

Numer obwodu. Granice obwodu Siedziba obwodowej komisji wyborczej

1

Ulice: Adama, Andrzeja, Domy Polne, Homera 1 — 10, Kadłubowa, Kamieniczna, Kolumba, Kopcowa, Krótki, Ks. Kudery, Ks. Macierzyńskiego, Ks. Trochy, Kusocińskiego, Latochy, Licealna, Łowiecka, Łysinowa, Macieja, Marcina, Mleczna, Onufrego, Osiedle Wygoda, Oświęcimska oprócz 400 i 400 a, Piłnikowa, Polna, Ratuszowa, Rycerska, Rynek, Sekretna, Słowackiego, Słowiańska, Spizowa, Spyry, Szarych Szeregów, Szostka, Szymanowskiego, Szynowa, Świerczyńska,

Świerkłowa, Turyńska, Wrześniowa, Wrzosowa, Wylotowa, Za Kopcem, Żwirki i Wigury. Liceum Ogólnokształcące im. Powstańców Śląskich, ul. Licealna 17 w Bieruniu.

2

Ulice: Homera od nr 11 — 32, Oświęcimska nr 400 i 400 a.

Liceum Ogólnokształcące im. Powstańców Śląskich, ul. Licealna 17, Bieruń.

3

Ulice: Barańczowa, Baryki, Bojszowska, Borowinowa, Bursztynowa, Dębowa, Dojazdowa, Golysowa, Hodowlana, Klasztorna, Kocynadra, Kolejowa, Konarskiego, Kopańska, Krakowska, Okrężna, Peryferyjna, Potokowa, Rędzinna, Rubinowa, Skrzetuskiego, Staromłyńska, Szybowa, Torowa, Turystyczna od nr 5, Wspólna, Zdrowia.

Szkoła Podstawowa Nr 1 w Bieruniu, ul. Krakowska 28.

4

Ulice: Chemików, Fałata, Księżycowa, Perłowa, Romera, Schillera, Solidarności, Solskiego, Sowińskiego, Spacerowa, Sportowa, Wita.

Szkoła Podstawowa Nr 1 w Bieruniu, ul. Krakowska 28.

5

Ulica: Granitowa. Zespół Szkół Zawodowych w Bieruniu, ul. Granitowa 139.

## § UCHWAŁA NR V/2/2000 RADY MIASTA BIERUŃ z dnia 18.05.2000 r.

ki i Wigury, Osiedle Wygoda, Polna, Krótki, Wrzosowa.

Obwód Nr 2 — z siedzibą Obwodowej Komisji Wyborczej w Liceum Ogólnokształcącym im. Powstańców Śląskich, ul. Licealna 17, Bieruń.

Ulice: Homera od nr 11 — 32, Oświęcimska nr 400 i 400 a.

Obwód Nr 3 — z siedzibą Obwodowej Komisji Wyborczej w Szkole Podstawowej Nr 1 w Bieruniu, ul. Krakowska 28.

Ulice: Barańczowa, Baryki Borowinowa, Bojszowska, Dębowa, Dojazdowa, Golysowa, Hodowlana, Kopańska, Kocynadra, Krakowska, Klasztorna, Konarskiego, Okrężna, Potokowa, Peryferyjna, Rędzinna, Staromłyńska, Skrzetuskiego, Szybowa, Torowa, Turystyczna od nr 5, Wspólna, Zdrowia, Bursztynowa, Kolejowa, Rubinowa.

Obwód Nr 4 — z siedzibą Obwodowej Komisji Wyborczej w Szkole Podstawowej Nr 1 w Bieruniu, ul. Krakowska 28.

Ulice: Chemików, Fałata, Księżycowa, Perłowa, Romera, Solskiego, Sowińskiego, Sportowa, Solidarności, Schillera, Wita, Spacerowa.

Obwód Nr 5 — z siedzibą Obwodowej Komisji Wyborczej w Zespole Szkół Zawodowych w Bieruniu, ul. Granitowa 139.

Ulica: Granitowa.

Obwód Nr 6 — z siedzibą Obwodowej Komisji Wyborczej w Szkole Podstawowej Nr 3 w Bieruniu, ul. Węglowej 11.

Ulice: Dąbrówki, Kościelna, Letnia, Mieszka I, Solecka, Warszawska nr 137 — 277, Węglowa, Wiosenna.

Szkoła Podstawowa Nr 3 w Bieruniu, ul. Węglowej 11.

7

Ulice: Barbórki, Bijasowicka, Bohaterów Westerplatte, Budzyńskiej, Diamentowa, Dyrdy, Groblana, Jedwabna, Korfatego, Kossaka, Kosynierów, Królowej Jadwigi, Krupnicza, Lipcowa, Majowa, Mielęckiego, Nadbrzeżna, Nasykowa, Niedługa, Ofiar Oświęcimskich, Patriotów, Piastowska, Porąbek, Promienna, Prywatna, Przecznicza, Przyjaźni, Remizowa, Równoległa, Sadowa, Skowronków, Soplisy, Starowiślana, Sucharskiego, Tatarakowa, Warszawska od nr 278 do 396, Wawelska, Wiślana, Władysława Jagiełły, Zabrzeg, Zuchowa, Żywiec.

Gimnazjum Nr 1 w Bieruniu, ul. Warszawska 294.

8

Ulice: Bazaltowa, Bogusławskiego, Dolomitowa, Kamienna, Kolonia Leśna, Margłowa, Piaskowcowa, Pszenna, Skalna, Turystyczna nr 2, Wapienna, Warszawska od nr 1 — 136, Zarzyna.

Szkoła Podstawowa w Ścierniach, ul. Kamienna 17.

Lokale wyborcze będą otwarte w dniu 25 czerwca 2000 roku w godz. od 6.00 — 22.00

**BURMISTRZ MIASTA BIERUŃ inż. LUDWIK JAGODA**

## DYŻURY DZIELNICOWYCH

**Bieruń Stary**  
**Sierżant sztabowy Marek Maludy**

tel. 0602 31 82 10  
13.06 w godz. 16.00-18.00  
15.06 w godz. 16.00-18.00  
20.06 w godz. 16.00-18.00  
27.06 w godz. 10.00-12.00  
29.06 w godz. 10.00-12.00

**Starszy sierżant Dariusz Klekot**

tel. 0602 31 70 60  
20.06 w godz. 16.00-18.00  
27.06 w godz. 10.00-12.00  
29.06 w godz. 10.00-12.00

**Nowy Bieruń**  
**Młodszy aspirant Andrzej Malec**  
tel. 0606 42 73 67

13.06 w godz. 16.00-18.00  
15.06 w godz. 16.00-18.00  
20.06 w godz. 10.00-12.00  
27.06 w godz. 16.00-18.00  
29.06 w godz. 16.00-18.00

**Starszy sierżant Roman Klimczyk**

tel. 0606 42 73 10  
23.05 w godz. 10.00-12.00  
25.05 w godz. 10.00-12.00  
30.05 w godz. 16.00-18.00

**Starszy sierżant Marcin Kijewski**

13.06 w godz. 10.00-12.00  
15.06 w godz. 10.00-12.00  
20.06 w godz. 16.00-18.00  
27.06 w godz. 10.00-12.00  
29.06 w godz. 10.00-12.00

## PŁYTY MEBLOWE BLATY KUCHENNE

Cięcie na wymiar

Akcesoria Meblowe, Meble na wymiar

Zabudowa wnętrz mieszkaniowych, biurowych i sklepowych

STOLARSTWO I HANDEL — A.NYGA  
BIERUŃ STARY ul. ŁYSINOWA 11

tel./fax (032) 216 40 22

### Agent ubezpieczeniowy

firmy Commercial Union poleca:

- ubezpieczenia emerytalne II filar
- ubezpieczenia na życie III filar



- Kompleksowe ubezpieczenia:**
- majątkowe
  - kosztów leczenia za granicą

Biuro:  
Bieruń Nowy budynek KS  
„Piaś” ul. Warszawska 270

tel. 216-37-37 w 24  
oraz 225 61 38  
0602-277-599

## KRZYŻOWKA nr 34

WSTĘGA	KREWNA PRZYŚŁOWIA	IZOGONA ZEROWA	MATEMATYK Z MILETU	OWOCOWE DRZEWO
WYTWARZACZ OZONU	6		4	10
DAWNA TECHNIKA FOTOGRAFICZNA	PIES MYŚLIWSKI LAS OLCHOWY			JEDEN Z EWANGELISTÓW
17	16			7
CIĘPŁA TKANINA GŁOS MĘSKI			1 3	
		WASZMOŚĆ PAN		
9				
ZIELONE DRZEWO	RYBA AKWARIOWA		DODATEK DO DZWIĘGU	14
INDONEZ. DRZ. OWOC.	DWUKÓŁKA BEZ KOZŁA			HARACZ Z PODBITEGO KRAJU
15		8 13		11
RUDA MANGANU	CIECZ W FIOŁKU B.CIENKI SZNUREK	18		PUSTOROZEC AZJATYCKI
WITAMINA B1				
LIŚCIE MARCHWI	2			
		19		
	SYN DEDALA			
			12	5

Prosimy o przysyłanie kartek z rozwiązaniem na adres Bieruńskiego Ośrodka Kultury do 28 czerwca. Wśród autorów poprawnych odpowiedzi rozlosujemy nagrodę – cenne wydawnictwo albumowe. Prawidłowe rozwiązanie krzyżówki z poprzedniego numeru brzmi: „*Nowy Król Nowe Prawa*”. Nagrodę w wyniku losowania otrzymuje pani BOGUSEAWA IROMINSKA z Bierunia. Gratulujemy i zapraszamy do BOK, po odbiór nagrody.

Rozwiązanie krzyżówki polega na odgadnięciu hasła, które utworzą litery z ponumerowanych pól, napisane w kolejności odpowiadających im liczb od 1 do 19, umieszczonych w prawym dolnym rogu kratki.

